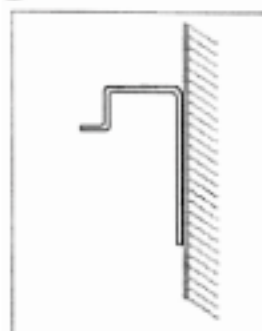


Monteringsanvisning

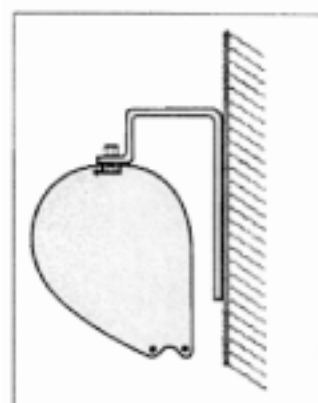
Filmduk DIPLOMAT



S Montera konsolema på vägg eller i tak ca 20 cm in från kåpans gavlar.

E Mount the brackets approximately 20 cm from the end of the coverhood.

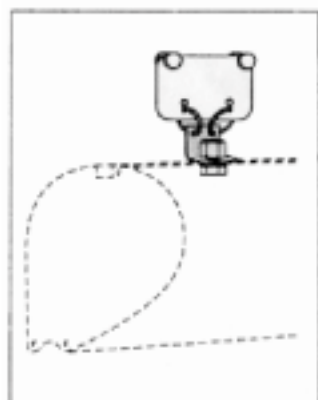
D Montieren Sie die Halter an der Wand oder im Dach ca 20 cm vom Ende.



S Placera bulten i kassetten spår. För bulten genom konsolen och fixera med låsmuttern.

E Place the bolt in the track on the cassette. Run the bolt through the bracket and fix with the screwnut.

D Platzieren Sie den Bolzen in die Spur von den Kassetten. Führen Sie den bolzen durch die Konsole und fixeren Sie ihn mit der Mutter.



S För placering i skensystem: ersätt konsolerna med rullvagnar och vinkelprofiler. **OBS!** Vinkelprofilerna monteras med ryggen bakåt.

E For mounting in rail-system: replace the brackets with runners and angle profiles. Mount the angle profiles with the back towards the wall.

D Bei Montieren im spohrsystem: tauschen Sie die Konsole mit Rollwagen und Winkelprofil. Montieren Sie das Winkelprofil mit den Rücken nach hinten.