

Husqvarna Tyger och Symaskiner

Necessär



Du behöver:

- 3 st olika tyger (yttertyg, foder och dekorationstyg)
- Fast2fuse, mellanlägg, 40 x 50 cm
- Blixtlås i matchande färg, 45 cm, välj själv om du vill använda blixtlås på metervara eller en vanlig delbar dragkedja
- Ultra Stable till handtag, 2 stycken remsor 50 x 2,5 cm
- Tråd



Skär till:

- Yttertyg 40 x 50 cm
- Foder 40 x 50 cm
- Fast2fuse 38,5 x 50 cm
- Dekorationstyg, 2 stycken kantremсор 50 x 3 cm (placeras mellan dragkedjan)
- Dekorationstyg - 2 st handtag 55 x 6,5 cm
- Remсор till att dölja sömsmåner 3 cm breda, längden ska vara ca 3 cm längre än sömmen
- 2 bitar 10 x 12 cm till "flärpar"
- Ficka 15 x 21 cm

Gör så här:

1. Värm ihop yttertyg och fodertyg med fast2fuse emellan, se till att mellanlägget ligger på mitten så att en sömsmån utan mellanlägg bildas på långsidorna.

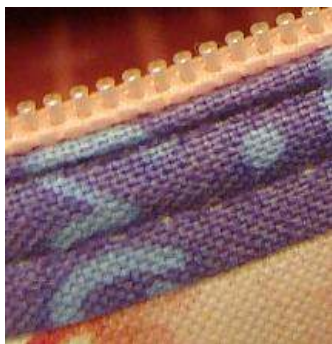


2. Lägg den ena kantremsan räta mot räta längs med ena kortsidan, sy fast med ca 1 cm sömsmån



3. Pressa remsan runt kanten. Lägg ena delen av blixtlåset under kantremsan, sy fast, se bild. Första sömmen ca 3 mm från kanten, andra ca 8 mm från kanten. OBS se till att inget av kantremsan syns under blixtlåsremsan på baksidan. Gör likadant på den andra kortsidan.

Tips! Använd kantstickningsfot och justera nålens placering. Linjalen på pressarfoten ska då löpa mellan remsan och blixtlåset.



Sy en stickning på båda sidorna av remsan för att "hålla" fast blixtlås och foder.



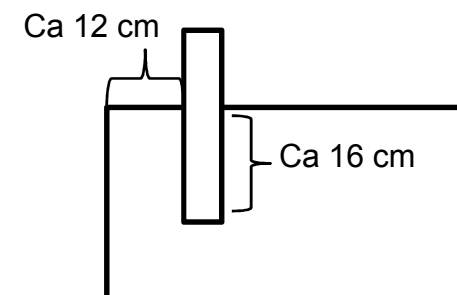
4. Handtag.

Alternativ 1: Vik handtagsremarna på längden, vik in ca 5 mm på båda kortsidorna, fäst i början och slutet av sömmen, vänd ut och in, pressa remsan så att sömmen kommer mitt på remsan

Alternativ 2: Stryk på mellanlägget på tyget till handtagen, det ska vara placerat ca 2,5 cm in mot mitten från ena långsidan. Vik sedan över det tyg som blir "kvar" på båda sidorna om mellanlägget. Sy med en dekorationssöm för att dölja skarven.



5. Lägga handtagen på båda sidor, se bild
(Om du vill ha en ficka, vik fickbiten dubbel och sy runt men lämna ett litet hål att vända fickan genom. Pressa. Hålet sys ihop samtidigt som du syr fast handtagen)
Markera rakt igenom arbetet med nålar där du tänkt att handtagen ska vara och placera. Lägga fickan mellan markeringarna, sy fast från rätsidan. Detta kan även göras innan du fäster samman tygerna med mellanlägget.



Tips!

Fickan kan även placeras mellan handtagen på yttersidan.

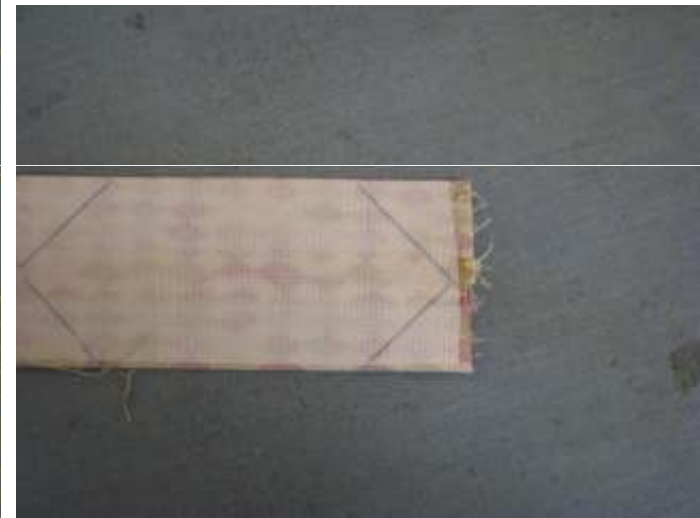
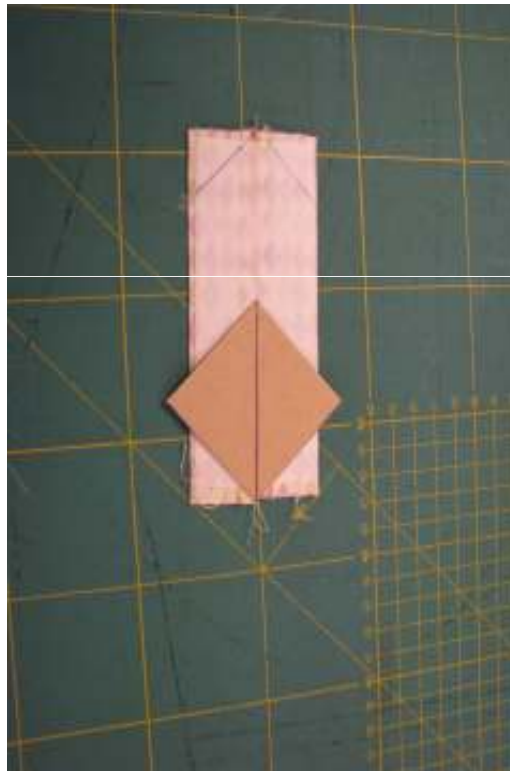
6. Nu bör arbetet se ut så här från ut och insida



7. Dra på löparen i blixtlåset, dra det så att det blir helt har stängt, se bild. Vänd sen arbetet ut och in.



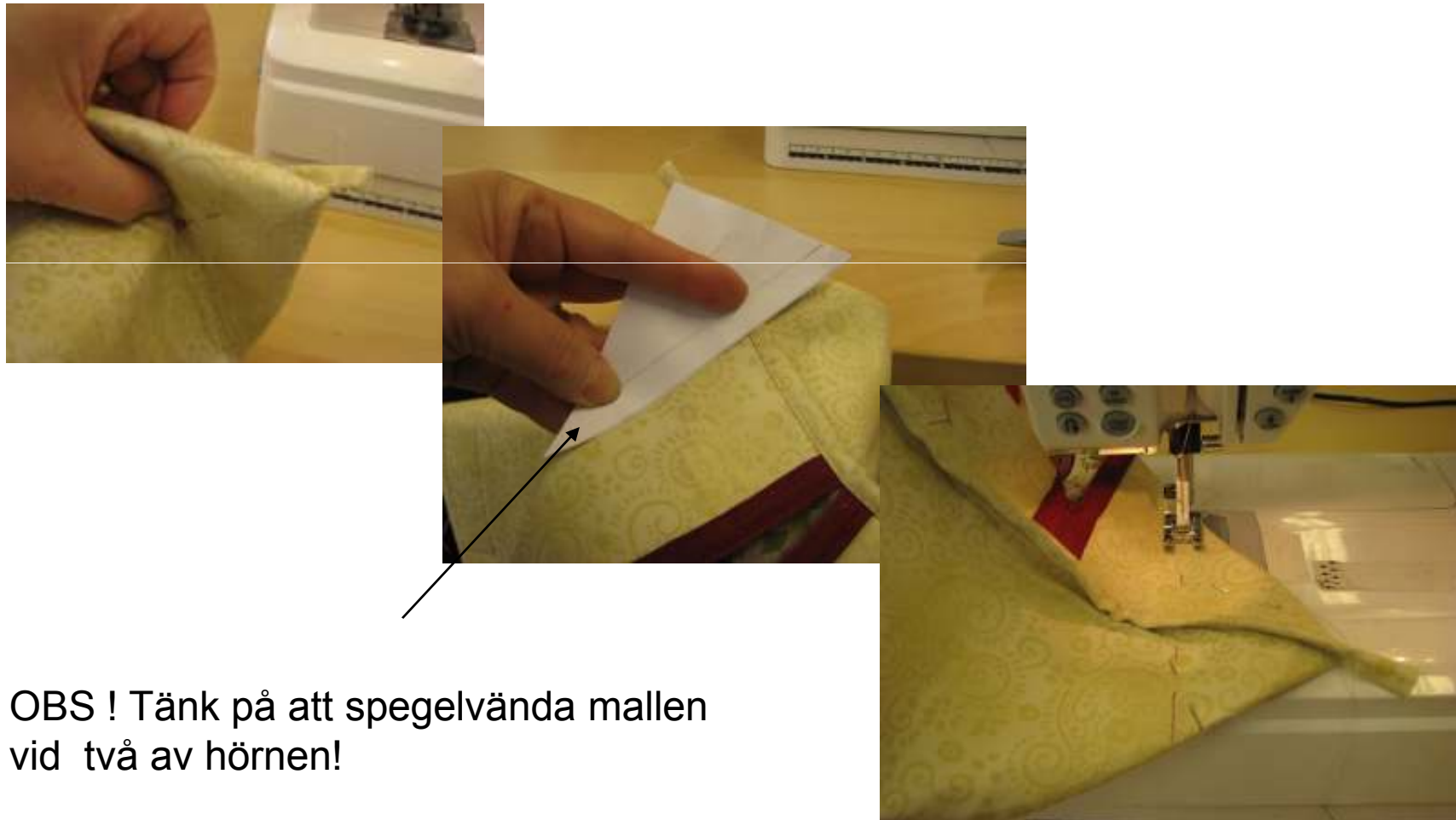
8. Tamp. Ta tampremsan, vik på längden, sy och pressa isär sömsmånen. Pressa ev fast en bit förstärkning. Markera sömlinjer enligt bilder, sy, vänd ut och in. Dela remsan på mitten.



9. Vik arbetet så att blixtlåset kommer på mitten, nåla, peta in en tampbit på varje sida. Sy, låt gärna en remsa tyg följa med som du sen viker runt sömsmånen och sy fast för hand eller med symaskinen.



10. Vik hörnen, sy av, ta hjälp av en triangel som du ritar med en rät vinkel, ena sidan 10 cm och den andra 5 cm. Lägg triangeln med den spetsiga vinkeln mot blixtlåset, se pil.



OBS ! Tänk på att spegelvända mallen vid två av hörnen!

11. Klipp av triangeln, kanta med remsa. Denna remsa kan man lägga med redan i steg 10. Vik in kortsidorna på remsan för att göra snygga hörn.



Tips!
Vänd necessären rätt och se att det blev rätt vinklar i hörnen innan du klipper av tyget.

Vänd arbetet, trä ev ett satinband i blixtlåset. Klart!

Lycka till

