

oxidation

Oxidation är en kemisk process som torkar och härdar färgen. Oxidationsprocessen delas in i tre faser för äggoljetempera. Efter den första fasen som tar några minuter, har vattnet dunstat, färgen är kladdfri och något mörkare än vid påstrykningen, färgytan kritar fortfarande. Den andra fasen tar mellan ett till sex dygn, beroende på pigmentinnehåll. Efter det upphör kritningen och kulören djupnar och färgytan blir mer ljusreflekterande. Den tredje fasen av oxidationen gör färgen starkare och hårdare och tar ca en till fyra månader. Efter denna tid är färgen också tvättbar.

För att färgen ska oxidera så snabbt som möjligt måste det vara god ventilation, mellan 15-25° C, ljust och inte för fuktigt. Sörj för bättre oxidationsförhållanden om det efter 2-3 dagar luktar mycket linolja eller om färgytan kritar av sig mycket efter 3-6 dagar. Vid för dåliga förhållanden kan oxidationen upphöra helt och färglagret därmed bli förstört.

polera

En riktigt utförd målning inomhus håller i hundratals år. Med tiden blir färgen glansig som siden. För att få en blankare och mer smutsavvisande yta på en gång kan du polera upp ytan med en polerborste (se avjord.se) efter ca två veckor när färgytan har oxiderat ordentligt.

fläckar och skador

En opolerad målad färgyta kan fläckas på samma sätt som en tapet. Tvätta försiktigt rent fläckar med en blöt disksvamp med lite diskmedel. Svårare skador på färgytan slipas ned så att skadan försvinner. Måla sedan om med grundfärg och två lager av samma nyans som ytan är målad med. Läs mer på avjord.se om fläckar och skador.

tips och frågor

På avjord.se/handla/komigang finns mer information och instruktionsfilmer för bl.a. blandning och målning av äggoljetempera. Tveka inte att höra av dig till din Färg i påse-handlare eller oss på Av jord om du undrar över något! På avjord.se finns kontaktuppgifter.



Färgytan kan se flammig ut under oxidationen men jämnar ut sig när färgen oxiderat färdigt.

hjälpredan

Ett lager av en sats Grundfärg i påse plus två lager av en sats Färg i påse, som ger ca 1 liter färdig färg var täcker i genomsnitt 10 m² på ett normalt absorberande underlag (15 m² med det andra och 25 m² med det tredje färglagret).

ingredienser

1 sats Färg i påse	10 satser Färg i påse
500 g vatten	5 kg vatten

rå kallpressad linolja (se förpackning)
ekologiska ägg (se förpackning)

ägg & linolja

Mängden linolja och ägg är olika för varje nyans. Rätt mängder finns på förpackningen.

blanda

Mixerstav ger det bästa resultatet när du blandar äggoljetempera. Gör rent mixerstaven direkt efter blandning så att den går att använda igen. En köksvåg med gramkänslighet förenklar uppvägning av ingredienserna.

PIGMENTVATTEN

Väg upp vattnet i en mixervänlig hink/burk med tättslutande lock. Ös försiktigt ner hela pigmentmixen från Färg i påse-förpackningen i vattnet och rör om. Låt stå med locket på från en till 12 timmar; 12 timmar ger bäst konsistens och jämnare resultat. Detta är pigmentvattnet.



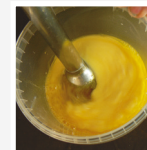
blanda äggoljetempera – snabbguide



1. Pigmentvattnet

Ös Färg i påse i vattnet. Låt stå. Mixa.

Läs utförligare instruktioner ovan!



2. Äggolja

Mixa ägg och linolja.



3. Äggoljetempera

Väg upp rätt äggoljemängd och mixa med pigmentvattnet.

Av jord AB

www.avjord.se 0585-241 37

av jord.

färskvara!

Äggoljetempera är en färskvara som helst ska målas upp samma dag som den blandas. Förvara överbliven färg i en burk med lock i kylskåp och måla upp den dagen därpå. Måla aldrig om du känner minsta dålig lukt!

Pigmentvattnet står sig längre (upp till sex månader vid mörk och sval förvaring, ej under 0 °C) om burk och vatten är rent, så länge du inte har blandat den med äggoljan. Ren äggolja står sig ca en vecka i kylskåp.

ÄGGOLJA

Ta fram ett mixervänligt kärl, ställ det på vågen och nollställ. Gör äggoljan av lika delar ägg som linolja. Knäck först så många ägg som behövs för den mängd gram eller närmast över som står angivet på Färg i påse-förpackningen. Använd hela ägginnehållet. Väg sen upp lika mycket linolja som ägg. Det får skilja ca 1-5 gram mellan mängden ägg och linolja. Mixa i ca 1-2 minuter till en fyllig äggolja.

På 10-sats-förpackningen står receptet för en sats färdig färg. Vill du blanda fler satser på en gång multiplicerar du antalet satser du ska blanda, med ägg- och linoljemängderna.

ÄGGOLJETEMPERA

Mixa först pigmentvattnet med mixerstav. Har du ett pigmentvatten av 10 satser väger du upp den mängd pigmentvatten som står på förpackningen som är till en sats färdig färg. Ska du blanda flera satser multiplicerar du antalet satser med pigmentvattenmängden som står på förpackningen. Håll i så mycket äggolja det ska vara i pigmentpastan och mixa samman till en jämn färg. Nu är färgen färdig att måla upp!

BLANDA MINDRE MÄNGD

Vill du blanda en mindre mängd än en sats Färg i påse ska du ändå göra pigmentvatten av hela satsen och efter att du mixat pigmentvattnet ordentligt ta en del av det. Ska du t.ex. blanda en halv sats, väger du upp halva mängden mixat pigmentvatten – hälften av vattenmängden och pigmentvikten sammanlagt (pigmentvikten finns angiven på påsen). Sedan sätter du också bara till hälften av den angivna äggoljemängden. För andra delmängder se avjord.se.

2

3

underlag

Med Färg i påse kan du måla på alla typer av underlag, t.ex. trä, papp, tapet, tyg, puts, lerputs, betong, redan målade ytor etc. Tvätta av smutsiga underlag. Är ytan mycket ojämn kan du blanda i 200 g kiselgur i grundfärgen för att fylla ut ojämnheter bättre (se avjord.se). Slipa ytan efter att grundfärgen har oxiderat. Fler råd för målning på olika underlag finns på avjord.se.

måla

Måla först med Grundfärg i påse, sedan två lager med den nyans du valt. Det är bara i enstaka fall som du inte grundmålar, t.ex. om du vill lasera trä eller måla om en äggoljetemperamålad vägg.

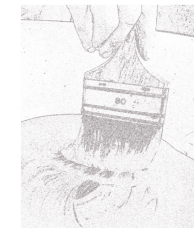
Måla med lätt hand. Lägg på färgen, stryk ut med tre-fyra drag på samma ställe och gå vidare. Stryk ut så länge färgen flödar från penseln. Lägg på nästa omgång en bit ifrån den redan målade ytan som du möter med lätt hand på penseln, så syns inte skarvarna. Lämna ojämnheter i utstrykningen, det jämnar ut sig i nästa lager. Stryker du på samma ställe för länge blir färgytan, glansigare och ojämn. Doppa i så fall penseln i lite vatten och stryk ut.

Känns det trögt när du målar beror det troligen på att underlaget absorberar mycket färg. Prova först att späda färgen vatten; 1 dl/sats Färg i påse. Späd med mer vatten om det behövs. Det är viktigt att späda hela färgen/alla satser lika mycket, annars kan det bli olika nyanser. Optimal temperatur att måla i är ca 10-25° C. Om det är varmare kan du behöva tillsätta mer vatten, då det hinner dunsta så mycket medan du målar.

Låt grundfärgen oxidera (se oxidation) i ca 1/2-1 dag och andra lagret i ca 1-4 dagar före tredje lagret. Det går att måla bara några timmar efter senaste strykningen, men ju kortare tid emellan desto mer målningsvana krävs och mer färg går åt.

tvätta penseln

Rengöringen av redskap ska ske direkt efter målningen så att inte färgen torkar in. Gör rent penseln med olivoljetvål som gör att penselns naturborst behåller sin spänst. Var noggrann! Andra redskap tvättas, med fördel också av med olivoljetvål.



För mer färg i penseln, mindre dropp och jämnare resultat, för du penseln i en cirkel som när du ritar en cirkel med en penna.