

KONFEKTION

almeddahls







## VÄLKOMMEN TILL ALMEDAHL'S

Vi på Almedahls Alingsås AB erbjuder snygga, komfortabla och slitstarka arbetskläder till alla.

Vår mångåriga erfarenhet har resulterat i ett textilt fullsortiment för vård & omsorg, kök och städ där varje produkt produceras under humana former med stor miljöhänsyn.

Vi har en nära relation till våra kunder och vi arbetar aktivt med produktutveckling för att möta kundens och framtidens behov. Detta ger en levande utveckling och vi är ständigt på jakt efter nya textila lösningar. Produkterna är alltid testade utifrån våra högt ställda krav på hållbarhet, komfort och funktion. Med över hundra år av textil tradition arbetar vi med att vidhålla men också förnya våra plagg så de fungerar både idag och imorgon!



Öko-tex och EU Ecolabel är två symboler vi eftersträvar att märka våra kläder med.

## INNEHÅLL

### Vård & service 4–23

Bussaronger | Blusar | Skjortor  
Jackor | Tunikor | Klänningar 4–11

Pikéer | T-shirts | Toppar  
Funktionströjor 12–17

Byxor | Leggings | Mammabyxa 18–21

Sweatshirts/-pants | Worker 22–23

### Denim 24–25

### Reception 26–27

### Kök & servering 28–39

Kockrockar 28–31

Kockbyxor 32–33

Förkläden 34–37

Tillbehör | skor 38–39

### Ytterplagg 40–43

### Skydds- & vårdartiklar 44–45

### Information 46–47

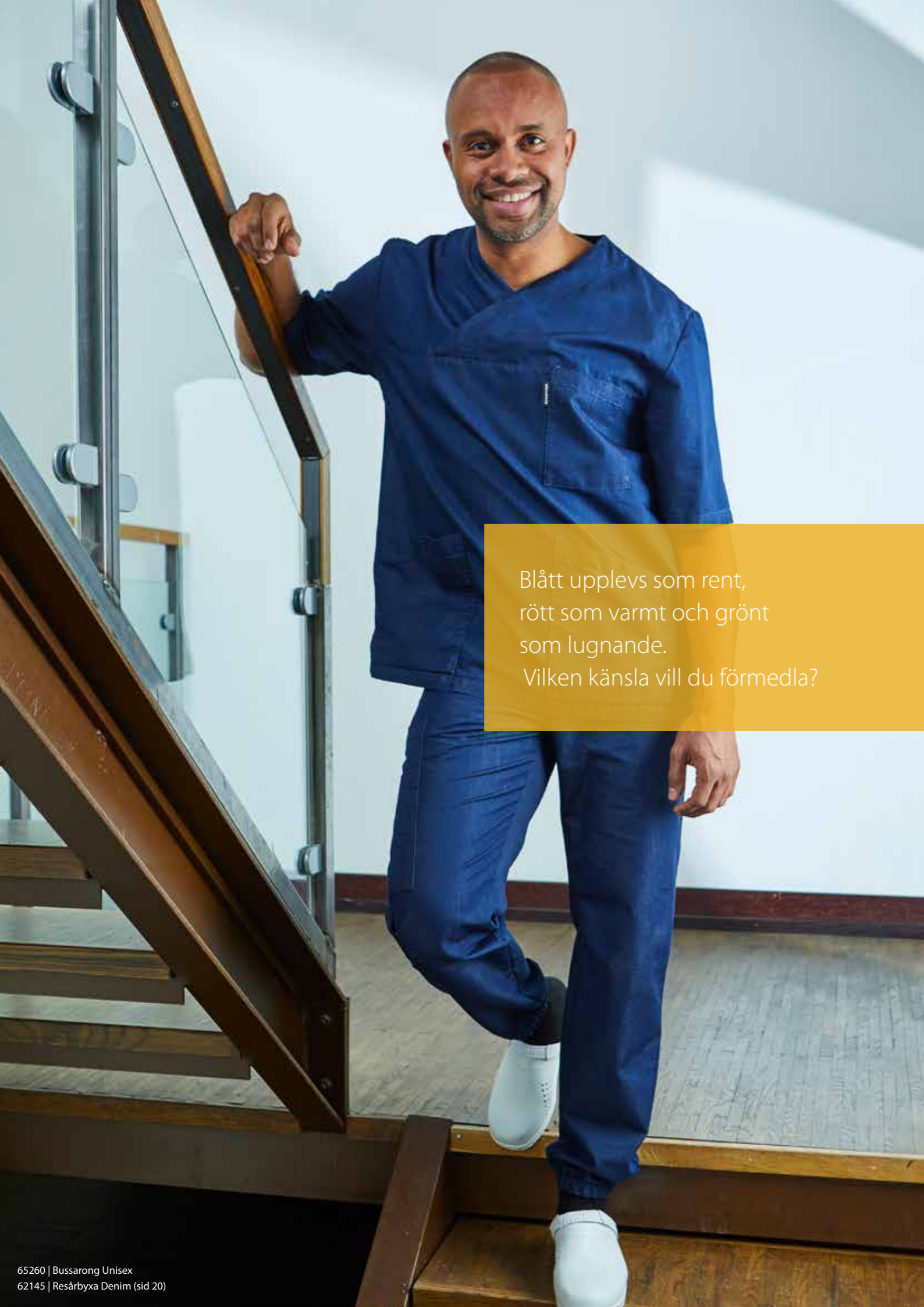
Köpinformation 46

Miljöinformation 46

Tvätta rätt 47

Profil och personlighet 47





Blått upplevs som rent,  
rött som varmt och grönt  
som lugnande.  
Vilken känsla vill du förmedla?



Ny bomulls-  
kvalitet

**65165 | V-blus unisex**

V-ringad blus med kort ärm. En bröstficka och två utanpåfickor, varav den ena med nyckelhälla och den andra med extra telefonficka. Sprund i sidor. 100 % bomull. Öko-tex. Stl. XS-3XL. Marinblå, röd.



**65154 | Bussarong med krage**

Bussarong i unisexmodell med kort ärm och krage. En bröstficka och två utanpåfickor, varav den ena med nyckelhälla och den andra med extra telefonficka. Sprund i sidor och ryggveck för ökad rörelsevidd. 50/50 % bomull/polyester. Öko-tex. Stl. XS-3XL. Marinblå, royalblå, khaki, svart.

SÄTT FÄRG  
PÅ JOBBET.



**65171 | V-blus dam, med krage**

Blus i lätt insvängd modell med krage och kort ärm. En bröstficka och två sidfickor, varav den ena med nyckelhälla och den andra med extra telefonficka. Sprund i sidor. 50/50 % bomull/polyester. Öko-tex. Stl. XS-3XL. Röd, fuchsia, marinblå, smaragdgrön, vinröd, svart.



**65260 | V-blus Unisex**

V-ringad blus med kort ärm. En bröstficka och två utanpåfickor, varav den ena med nyckelhälla och den andra med extra telefonficka. Sprund i sidor. 70/30 % bomull/polyester. Öko-tex. Stl. XS-3XL. Blå denim.





VÄLJ KLÄDER SOM  
TÅL ATT SYNAS  
I SÖMMARNA.



**65140 | V-blus dam**  
V-ringad blus. Insvängd modell med kort ärm. En bröstficka och två utanpåfickor, varav den ena med nyckelhälla och den andra med extra telefonficka. Sprund i sidor. 50/50 % bomull/polyester. Öko-tex. Stl. XS-4XL.  
Marinblå, fuchsia, turkos, röd, smaragdgrön.  
**65140-B | V-blus dam** som ovan men i 100 % bomull. Öko-tex. Stl. 2XS-4XL. Röd, marinblå.



**65242 | V-blus dam**  
V-ringad blus i insvängd modell med kort ärm. En bröstficka och två utanpåfickor, varav den ena med nyckelhälla och den andra med extra telefonficka. Sprund i sidor. 100 % krinklad bomull. Öko-tex. Stl. XS-4XL.  
Vit, röd, rosa, marinblå, turkos, äppelgrön, ljung, svart.



**65191-T | V-blus Tencel**  
V-blus i lätt insvängd modell med kort ärm och passpoal. Sprund i sidor och ryggsveck för ökad rörelsevidd. En bröstficka och två utanpåfickor, varav den ena med nyckelhälla och den andra med extra telefonficka. 50/50 % tencel/polyester. Öko-tex. Stl. XS-3XL. Blå.



**65141 | V-blus dam**  
V-ringad blus i insvängd modell med kort ärm. En bröstficka och två utanpåfickor, varav den ena med nyckelhälla och den andra med extra telefonficka. Sprund i sidor. 70/30% bomull/polyester. Öko-tex. Stl. XS-3XL.  
Blå denim.



**65191 | V-blus med passpoal**  
V-blus i lätt insvängd modell med kort ärm och passpoal. Sprund i sidor och ryggsveck för ökad rörelsevidd. En bröstficka och två utanpåfickor, varav den ena med nyckelhälla och den andra med extra telefonficka. 50/50 % bomull/polyester. Öko-tex. Stl. XS-3XL. Smaragdgrön/vit, vinröd/vit, röd/vit, fuchsia/vit, marinblå/vit, svart/fuchsia, ljusblå/vit, blålila/vit.



**65160 | V-blus unisex**  
V-blus i rak modell med kort ärm. Sprund i sidor och ryggsveck för ökad rörelsevidd. En bröstficka och två utanpåfickor, varav den ena med nyckelhälla och den andra med extra telefonficka. 50/50 % bomull/polyester. Öko-tex. Stl. XS-3XL.  
Blålila, smaragdgrön, ljusblå, röd, vinröd, svart, royalblå, marinblå, vit, turkos, khaki, fuchsia.



**65177 | Bussarong Dam**  
Bussarong med rund hals. Insvängd modell med kort ärm. En bröstficka och två utanpåfickor varav den ena med nyckelhälla. Sprund i sidor. 50/50 % bomull/polyester. Öko-tex. Stl. XS-3XL. Röd, marinblå, turkos, khaki, vinröd.



**65240 | V-blus med ringad hals.**  
V-blus i rak modell med kort ärm och ringad hals. En bröstficka och två utanpåfickor varav den ena med nyckelhälla och den andra med extra telefonficka. Sprund i sidor. 100 % krinklad bomull. Öko-tex. Stl. XS-3XL.  
Vit, röd, rosa, marinblå, turkos, äppelgrön, ljung, svart.



**65190 | V-blus med passpoal.**  
V-blus i rak modell med kort ärm och passpoal. Sprund i sidor och ryggsveck för ökad rörelsevidd. En bröstficka och två utanpåfickor, varav den ena med nyckelhälla och den andra med extra telefonficka. 50/50 % bomull/polyester. Öko-tex. Stl. XS-3XL. Fuchsia/vit, blålila/vit, ljusblå/vit, marinblå/vit.





AV PROFFS.  
FÖR PROFFS.



**75817 | Blus "prick"**

Lätt figursydd blus med krage och tryckknappar. Justerbar i midjan med slejf baktill. Två bröstfickor och två sidfickor. Resår vid ärmslut. Sprund i sidor. 50/50 % bomull/polyester. Stl. XS-4XL. Blå denim med vita prickar.



**65157 | Skjorta unisex**

Skjorta med krage, kort ärm och hel knäppning fram med tryckknappar. Ryggveck och sprund i sidan för ökad rörelsevidd. En bröstficka och två utanpåfickor, varav den ena med nyckelhälla och den andra med extra telefonficka. 50/50 % bomull/polyester. Öko-tex. Stl. XS-3XL. Röd, marinblå, royalblå, svart.



**65155 | Skjorta dam**

Skjorta i dammodell med krage, kort ärm och hel knäppning fram med tryckknappar. Ryggveck för ökad rörelsefrihet. En bröstficka och två utanpåfickor, varav den ena med nyckelhälla och den andra med extra telefonficka. Lätt rundad i nederkant. 50/50 % bomull/polyester. Öko-tex. Stl. XS-3XL. Fuchsia, röd, marinblå, royalblå, smaragdgrön, svart, vinröd.



**67179 | Väst unisex**

V-hals och tryckknappar fram. Fyra fickor fram, varav en med extra telefonficka. Sprund i sidor. 65/35 % polyester/bomull. Öko-tex. Stl. XS-3XL. Beige, svart. Finns även i kvalitet 50/50 % bomull/polyester. Stl. XS-3XL. Röd, marinblå, khaki, svart.



**68160 | Västförkläde**

Västförkläde med rundad hals och bystinsnitt. Reglerbar midjevidd med tampar och tryckknappar i sidor. En bröstficka och två utanpåfickor, varav den ena med nyckelhälla. 50/50 % bomull/polyester. (pepita = 65/35 % pol/bom). Öko-tex. Stl. XS-3XL. Röd, vinröd, marinblå, svart, pepita, khaki.



**65181 | Damjacka**

Lätt figursydd jacka med kort ärm och knappar fram. En bröstficka och två sidfickor. Sprund i sidor. 50/50 % bomull/polyester. Öko-tex. Stl. XS-4XL. Vit, röd, marinblå, svart.



**67178 | Väst dam**

V-hals och knappar fram. Reglerbar i midjan med slejf baktill. Två bröstfickor och två sidfickor, varav den ena med nyckelhälla och den andra med extra telefonficka. Sprund i sidor. 50/50 % bomull/polyester. Öko-tex. Stl. XS-3XL. Röd, marinblå, vinröd, svart.



**65180 | Damjacka**

Lätt figursydd jacka med krage och kort ärm. Dragkedja fram. En bröstficka och två sidfickor. Sprund i sidor. 50/50 % bomull/polyester. Öko-tex. Stl. XS-3XL. Röd, marinblå, svart.





FUNKTIONALITET  
OCH PASSFORM  
I ETT.



**75818 | Tunika "prick"**

Lätt figursydd i lång modell med v-hals och kort ärm. Justerbar i midjan med slejf baktill. En bröstficka och två sidfickor. Resår vid ärmslut. Sprund i sidor. 50/50 % bomull/polyester. Stl. XS-3XL. Blå denim med vita prickar.



**63162 | Tunika dam**

Lätt insvängd tunika med v-hals och kort ärm. Två bröstfickor och två utanpåfickor, den ena med nyckelhälla och den andra med extra telefonficka. Sprund i sidor. 50/50 % bomull/polyester. Öko-tex. Stl. 2XS-4XL. Blålila, fuchsia, röd, marinblå, royalblå, turkos, smaragdgrön, lime.



**63167 | Jeanstunika dam**

Lätt insvängd tunika med v-hals och kort ärm. Två bröstfickor och två utanpåfickor, den ena med nyckelhälla och den andra med extra telefonficka. Sprund i sidor. 70/30 % bomull/polyester. Öko-tex. Stl. XS-4XL. Blå denim.



**63174 | Klänning**

Knäkort klänning med ringad v-hals och kort ärm. Lätt figursydd. En infäld bröstficka och två utanpåfickor. Sprund i sidor. 100 % krinklad bomull. Öko-tex. Stl. XS-3XL. Röd, marinblå, äppelgrön, turkos, rosa, ljung, svart.

**63176 | Klänning** 10 cm längre än modell 63174.



**63161 | Klänning**

A-linjeformad klänning med v-hals och kort ärm. Två bröstfickor, två sidfickor, varav den ena med nyckelhälla och den andra med extra telefonficka. Sprund i sidor. 50/50 % bomull/polyester. Öko-tex. Stl. XS-4XL.

Vit, blålila, fuchsia, röd, marinblå, royalblå, khaki, svart.



**63168 | Klänning med passpoal**

V-ringad klänning i lätt insvängd modell med kort ärm och passpoal. En bröstficka och två utanpåfickor, varav den ena med nyckelhälla och den andra med extra telefonficka. Sprund i sidor. 50/50 % bomull/ polyester. Öko-tex. Stl. XS-4XL. Fuchsia, röd, turkos, marinblå, ljusblå, svart.



Ny bomulls-  
kvalitet

**63175 | Klänning**

Insvängd klänning med ringad v-hals och kort ärm. En bröstficka och två sidfickor. Sprund i sidor. 100 % bomull. Öko-tex. Stl. XS-3XL. Marinblå, röd.



**63163 | Jeansklänning**

A-linjeformad klänning med v-hals och kort ärm. Två bröstfickor, två sidfickor varav en med nyckelhälla och den andra med extra telefonficka. Sprund i sidor. 70/30 % bomull/polyester. Öko-tex. Stl. 2XS-4XL. Blå denim.



**75205 | Pikétröja dam**

Klassisk pikétröja med kort ärm och knappslå. Lätt figursydd. Ribbstickad krage och ärmslut. Förkrympt. 50/50 % bomull/ polyester. Öko-tex. Stl. XS–4XL. Royalblå, marinblå, mörklila, svart, vinröd, ljusblå, lime, röd, vit, orange.

**75194 | Pikétröja dam**

Lätt insvängd pikétröja med kort ärm och knappslå. Ribbstickad krage och ärmslut. Sprund i sidor. 100 % bomull. Öko-tex. Stl. XS–2XL. Röd, marinblå, turkos, cerise, royalblå, orange, vit, svart.

**75209 | Stretch Pikétröja dam**

Lätt insvängd pikétröja med kort ärm och knappslå. Ribbstickad krage och ärmslut. Sprund i sidor. 95/5 % bomull/elastan. Öko-tex. Stl. XS–3XL. Cerise, svart, vit, röd, orange, lime, marinblå, turkos, azurblå, mörklila.

MIXA OCH  
MATCHA EFTER  
DIN SMAK.

HITTA FÄRGEN

OCH MODELLEN. SÅ ENKELT ÄR DET.

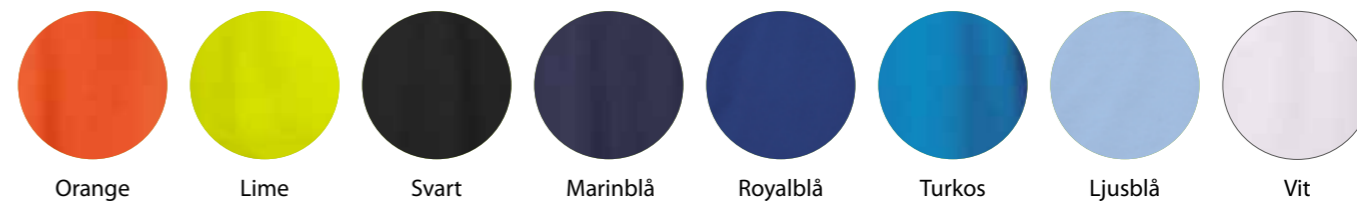


Mörklila

Vinröd

Röd

Cerise



Orange

Lime

Svart

Marinblå

Royalblå

Turkos

Ljusblå

Vit

**75206 | Pikétröja herr/unisex**

Klassisk pikétröja med kort ärm och knappslå. En bröstficka. Ribbstickad krage och ärmslut. Förkrympt. 50/50 % bomull/ polyester. Öko-tex. Stl. XS–6XL. Svart, marinblå, vinröd, röd, vit, ljusblå, lime, royalblå.

**75195 | Pikétröja herr/unisex**

Pikétröja i rak modell med kort ärm och knappslå. Ribbstickad krage och ärmslut. Sprund i sidor. 100 % bomull. Öko-tex. Stl. S–4XL. Röd, marinblå, turkos, cerise, royalblå, orange, vit, svart.

**75167 | Stretch Pikétröja herr/unisex**

Pikétröja i rak modell med kort ärm och knappslå. Ribbstickad krage och ärmslut. Sprund i sidor. 95/5 % bomull/elastan. Öko-tex. Stl. S–4XL. Röd, cerise, azurblå, marinblå, turkos, lime, orange, ljusblå, vit, svart.





FÄRGGLATT  
I TOPPKLASS.



**75141 | Topp dam**  
T-shirt i lätt figursydd modell. V-ringad hals och kort ärm.  
100 % bomull. Öko-tex. Stl. S-3XL.  
Svart, vit, röd, turkos, lime, azurblå, rosa, mörklila.



**75119 | Topp dam**  
T-shirt i lätt figursydd modell. Rund hals och kort ärm.  
100 % bomull. Öko-tex. Stl. S-3XL.  
Svart, vit, röd, turkos, lime, azurblå, rosa, mörklila.



**75218 | T-shirt dam**  
Lätt figursydd med slits i sidan. Förkrympt. 60/40 % bomull/  
polyester. Öko-tex. Stl. XS-6XL. Röd, marinblå, vit, svart, ljusblå,  
azurblå, lime, mörklila, grå melange, blå melange.



**75224 | T-shirt dam**  
Kortärmad t-shirt i behaglig bomullskvalitet med stretch för  
bästa komfort och passform. Flatlockstickningar på hals.  
Lätt figursydd. 92/8 % bomull/elastan. Öko-tex. Stl. XS-3XL.  
Svart, lime, vit, cerise, turkos, lila.



**75162 | Topp randig**  
Lätt figursydd med slits i sidan. 60/40 % bomull/polyester.  
Öko-tex. Stl. S-3XL.  
Marinblå/vit, röd/vit.



**75219 | T-shirt herr/unisex**  
T-shirt i rak modell med rund hals. Förkrympt. 60/40 % bomull/  
polyester. Öko-tex. Stl. S-4XL. Svart, röd, vit, ljusblå, marinblå,  
azurblå, lime, grå melange, silvergrå, mörklila.  
Stl. XS finns i: Vit, silvergrå, marinblå och svart.



**75385 | T-shirt Herr EKO**  
V-ringad t-shirt i herrmodell med kort ärm. 100 % ekologisk fair-  
trade bomull. Stl. S-4XL. Röd, marinblå, ljusblå, grå, vit, svart.



**75386 | T-shirt dam EKO**  
V-ringad t-shirt/topp i dammodell med kort ärm. 100 % ekologisk  
fairtrade bomull. Stl. XS-2XL. Röd, marinblå, ljusblå, charcoal,  
vit, svart.



**75111 | T-shirt herr/unisex**  
Klassisk rundringad t-shirt i rak modell. 100 % bomull. Öko-tex.  
Stl. XS-4XL. Vinröd, svart, röd, ljusgrå, vit, cerise, ljusblå, marin-  
blå, turkos, royalblå, lime, snow melange.





KVALITET ÄR  
ALLTID  
HÖGSTA MODE.



**75215 | T-shirt/Topp dam**  
T-shirt i lätt figursydd modell. V-ringad hals och kort ärm. Stl. S-2XL.  
**75216 | T-shirt herr**  
V-ringad t-shirt med kort ärm. Stl. S-3XL. 65/35 % polyester/  
bomull. Rödmelerad, blåmelerad, grönmelerad, svartmelerad.



**75120 | Topp dam**  
Långärmad topp med rund hals. Lätt figursydd. 100 % bomull.  
Öko-tex. Stl. S-2XL. Svart, vit, röd, ljusblå.



**75225 | T-shirt dam**  
T-shirt med 3/4 ärm i behaglig bomullskvalitet med stretch för  
bästa komfort och passform. Flatlockstickningar på hals. Lätt  
figursydd. 92/8 % bomull/elastan. Öko-tex. Stl. XS-3XL.  
Svart, lila, turkos, vit, korall, lime, cerise.



**75121 | T-shirt herr**  
Långärmad t-shirt i mjuk antipillingkvalitet. Rundringad hals  
med smal ribbstickning. Åtsmitande modell. 100 % bomull.  
Öko-tex. Stl. S-3XL. Röd, indigoblå, ljusblå, marinblå, vit, svart.



**75228 | Topp/T-shirt dam**  
Slitstark T-shirt med 3/4-ärmar, rund hals och slits i sidan.  
Förkrympt. Lätt figursydd. 60/40 % bomull/polyester. Öko-tex.  
Stl. S-6XL. Röd, ljusblå, marinblå, vit, svart.



**75196 | Funktions T-shirt dam**  
Funktionell T-shirt med v-ringning och kort ärm. Lätt figursydd.  
Svett-transporterande, andningsbar och snabbtorkande.  
100 % polyester. Stl. S-3XL. Lime, turkos, orange, vit, svart.



**75197 | Funktions T-shirt herr**  
Funktionell T-shirt med v-ringning och kort ärm. Rak passform.  
Svett-transporterande, andningsbar och snabbtorkande.  
100 % polyester. Stl. XS-3XL.  
Lime, turkos, orange, vit, svart.



**75198 | Funktionspiké dam**  
Funktionspiké i klassisk modell med krage och kort ärm.  
Insvängd dammodell. 100 % polyester. Stl. XS-2XL.  
Rosa, blå, gul, grå, svart.



**75199 | Funktionspiké herr**  
Funktionspiké i klassisk rak modell med krage och kort ärm.  
100 % polyester. Stl. XS-3XL.  
Rosa, blå, gul, grå, svart.





KÄNN DIG  
BEKVÄM PÅ  
ARBETSTID.



**62255 | Dambyxa**

Byxa med lining och resår i sidor. Hållor för bälte. Knapp och gylf. Två sidfickor. En stängningsbar benficka med kardborre samt en extra ficka utanpå. 50/50 % bomull/polyester. Öko-tex. Stl. C34–C54. Svart, marinblå, khaki.



**62256 | Uppvikbar dambyxa**

Byxa med lining och resår i sidor. Hållor för bälte. Knapp och gylf. Två sidfickor. En stängningsbar benficka med kardborre samt en extra ficka utanpå. Uppvikbara ben med knappslejf. 50/50 % bomull/polyester. Öko-tex. Stl. C34–C54. Svart, marinblå, khaki.



**62236 | Uppvikbar resårbyxa**

Byxa med resår och dragsko i midjan. Sidfickor och benficka. Uppvikbara ben med knappslejf. 100 % krinklad bomull. Öko-tex. Stl. 2XS–5XL. Svart, marinblå, vit.



**62335 | Muddbyxa**

Byxa med resår och dragsko i midjan. Två sidfickor och en benficka med extra telefonficka. Mudd i benslut. 50/50 % bomull/polyester. Öko-tex. Stl. 2XS–4XL. Svart, marinblå, khaki.



**62235 | Resårbyxa**

Byxa med resår och dragsko i midjan. Sidfickor och benficka. 100 % krinklad bomull. Öko-tex. Stl. 2XS–4XL. Svart, marinblå, vit.



**62826 | Mammabyxa**

Byxa med resår och dragsko i midjan. Ribb framtill över magen. En benficka. 50/50 bomull/polyester. (Vit = 65/35 % pol/bom). Öko-tex. Stl. 34–54. Svart, vit.



**74333 | Leggings**

Ankellånga leggings i skön kvalitet. Resår i midjan. 95/5 % bomull/elastan. Stl. XS–2XL. Vit, svart.



**74330 | Leggings**

Utansömningar. 90/10 % polyamid/elastan. Stl. S–XL. Svart, vit.





FÖR KOMFORT  
OCH RÖRELSE.



#### 62132 | Capribyxa

Capribyxa med resår och dragsko i midjan. Två sidfickor och en benficka. Dragsko med stopper i benslut. 50/50 % bomull/polyester. Öko-tex. Stl. XS–4XL. Röd, marinblå, khaki, svart.



#### 62132-B | Capribyxa

Capribyxa med resår och dragsko i midjan. Två sidfickor och en benficka. Dragsko med stopper i benslut. 100 % krinklad bomull. Öko-tex. Stl. 2XS–4XL. Svart, vit, marinblå, beige.



#### 62224 | Capribyxa unisex

Capribyxa i rymlig modell med resår och dragsko i midjan. Två sidfickor och en benficka. Dragsko med stopper i benslut. 100 % krinklad bomull. Öko-tex. Stl. 2XS–3XL. Vit, marinblå.



#### 62130 | Capribyxa dam

Capribyxa med förböjda knän. Linning med resår bak och hållor för bälte. Reglerbar i midjan med knapp och tamp i sidor. Sidfickor, bakfickor och benficka. 65/35 % polyester/bomull. Öko-tex. Stl. XS–4XL. Vit, marinblå, svart.



#### 62160 | Resårbyxa i rymlig modell

Byxa med större vidd i benen. I övrigt som modell 62165. Stl. XS–3XL. Svart, marinblå, khaki, vit.



#### 62168 | Herrbyxa

Byxa med linning och hållor för bälte. Sidfickor och benficka med extra mobil- och pennficka. En bakficka med kardborreknäppning. 50/50 % bomull/polyester. Öko-tex. Stl. C44–C62. Svart, vit, marinblå, vinröd, khaki.

#### 62268 | Herrbyxa, extra benlängd

Som 62168 men 10 cm längre benlängd. Ej fällade. Svart, vit.



#### 62165 | Resårbyxa.

Byxa med resår och dragsko i midjan. Två sidfickor och en benficka med extra telefonficka. 50/50 bomull/polyester. (Pepita = 65/35 % pol/bom). Öko-tex. Stl. 2XS– 4XL. Svart. Marinblå, khaki, vit, pepita.



#### 62145 | Resårbyxa Denim

Byxa med resår och dragsko i midjan. Två sidfickor och en benficka med extra telefonficka. Lätt resår i benslut. 70/30 % bomull/polyester. Öko-tex. Stl. 2XS–5XL. Blå denim.



#### 62165-T | Resårbyxa Tencel

Byxa med resår och dragsko i midjan. Två snedställda sidfickor och en benficka med extra telefonficka. 50/50 % tencel/polyester. Öko-tex. Stl. XS–3XL. Vit.





SKÖN KÄNSLA  
PÅ JOBBET



**75174 | Cardigan unisex**

Sweatshirt med borstad insida, hel dragkedja samt kraftig mudd i krage, ärm och nederkant. Infällda frontfickor. 60/40 % bomull/polyester. Öko-tex. Stl. XS-4XL. Svart, marinblå.



**75151 | Sweatshirt unisex**

Sweatshirt i modernt snitt med rund hals. Skönt material med borstad insida. 60/40 % bomull/polyester. Öko-tex. Stl. XS-4XL. Röd, marinblå, antracit, svart.



**72860 | Sweatpants**

Sweatpants i modernt snitt med borstad insida. Resår och dragsko i midjan samt dragsko i benslut. Två framfickor. 60/40 % bomull/polyester. Öko-tex. Stl. XS-4XL. Antracit, svart.



**75176 | Hoodtröja dam**

Klassisk hoodtröja med känguruficka och huva. Hög krage och hel dragkedja fram. Mudd i ärmslut och nederkant. Mjuk borstad insida. Lätt figursydd. 60/40 % bomull/polyester. Öko-tex. Stl. XS-3XL. Röd, marinblå, gråmelerad, svart.



**62275 | Zipoff-byxa herr**

Byxa med avtagbara ben. Linning med hållor för bälte. Nyckelhälla. Gylf och knapp. Sidfickor med dragkedja, bakfickor och benfickor med lock. 65/35 % polyester/bomull. Öko-tex. Stl. C42-C62. Marinblå, beige, svart.



**62154 | Workerbyxa unisex**

Linning med hållor för bälte. Gylf och knapp. Reglerbar i midjan med knapp och tamp i sidor. Sidfickor, bakfickor och benfickor. Förstärkta, förböjda knän med plats för knäskydd. 50/50 % bomull/polyester. Öko-tex. Stl. C42-C62. Mörkgrå.



**75175 | Hoodtröja herr**

Huvtröja i modernt snitt med borstad insida. Hel dragkedja som går upp något i huva. Två utanpåfickor framtill. Mudd i ärmslut och nederkant. Dragsko i huva. 60/40 % bomull/polyester. Öko-tex. Stl. XS-4XL. Röd, marinblå, antracit, svart.



**62253 | Workerbyxa herr**

Byxa med linning och hållor för bälte. Gylf och knapp. Sidfickor, bakfickor och benfickor. 65/35 % polyester/bomull. Öko-tex. Stl. C44-C62. Marinblå, grå, svart.



**62166 | Workerbyxa dam**

Dambyxa med förböjda knän. Linning med resår bak och hållor för bälte. Reglerbar i midjan med knapp och tamp i sidor. Sidfickor, bakfickor och benfickor. 65/35 % polyester/bomull. Öko-tex. Stl. XS-3XL. Marinblå, grå, svart.



**67278 | Jeansväst dam**

Väst med v-ringad hals och tryckknappar fram. Reglerbar i midjan med knapp och tamp i sidor. Två bröstfickor och två sidfickor, varav en med nyckelhälla och den andra med extra telefonficka. Sprund i sidor. 70/30 % bomull/polyester. Öko-tex. Stl. XS-3XL. Blå denim.

**67279 | Jeansväst herr**

Rak modell med tryckknappar fram. Fyra stängningsbara fickor fram med kardborre, varav en med extra telefonficka. Sprund i sidor. 70/30 % bomull/polyester. Stl. XS-4XL. Blå denim.

**77816 | Jeansväst dam**

Väst i stretch med stängning fram med dragkedja. Lätt insvängd modell. En bröstficka och två sidfickor. 80/20 % bomull/coolmax. Öko-tex. Stl. XS-3XL. Mörkblå denim.

**77823 | Jeansväst dam**

Väst i stretch med stängning fram med knappar. Lätt insvängd modell. En bröstficka, två dubbla sidfickor och en stängningsbar innerficka med kardborre. 70/30 % bomull/coolmax. Öko-tex. Stl. XS-4XL. Mörkblå denim.

**73808 | Jeanskjol stretch**

Vädsydd med två sidfickor. Knappar fram med fast infodring. 80/20 % bomull/coolmax. Öko-tex. Stl. 32-56. Mörkblå denim.

**72836 | Stretchjeans dam**

5-ficks modell med hög midja. Benficka med tryckknapp. 80/20 % bomull/coolmax. Öko-tex. Stl. C32-C58. Mörkblå denim. Finns även med extra benlängd, ofällade.

**72837 | Stretchjeans unisex**

5-ficks modell med låg midja. Benficka med tryckknapp. 80/20 % bomull/coolmax. Stl. 26-44 tum. Mörkblå denim. Finns även med extra benlängd, ofällade.

**72838 | Jeans superstretch dam**

Stretchjeans med resårinning och fuskgylf. Sidfickor och benficka med tryckknapp. 68/30/2 % bomull/polyester/lycra. Öko-tex. Stl. XS-5XL. Mörkblå denim. Finns även med extra benlängd, ofällade.

**72812 | Caprijeans dam**

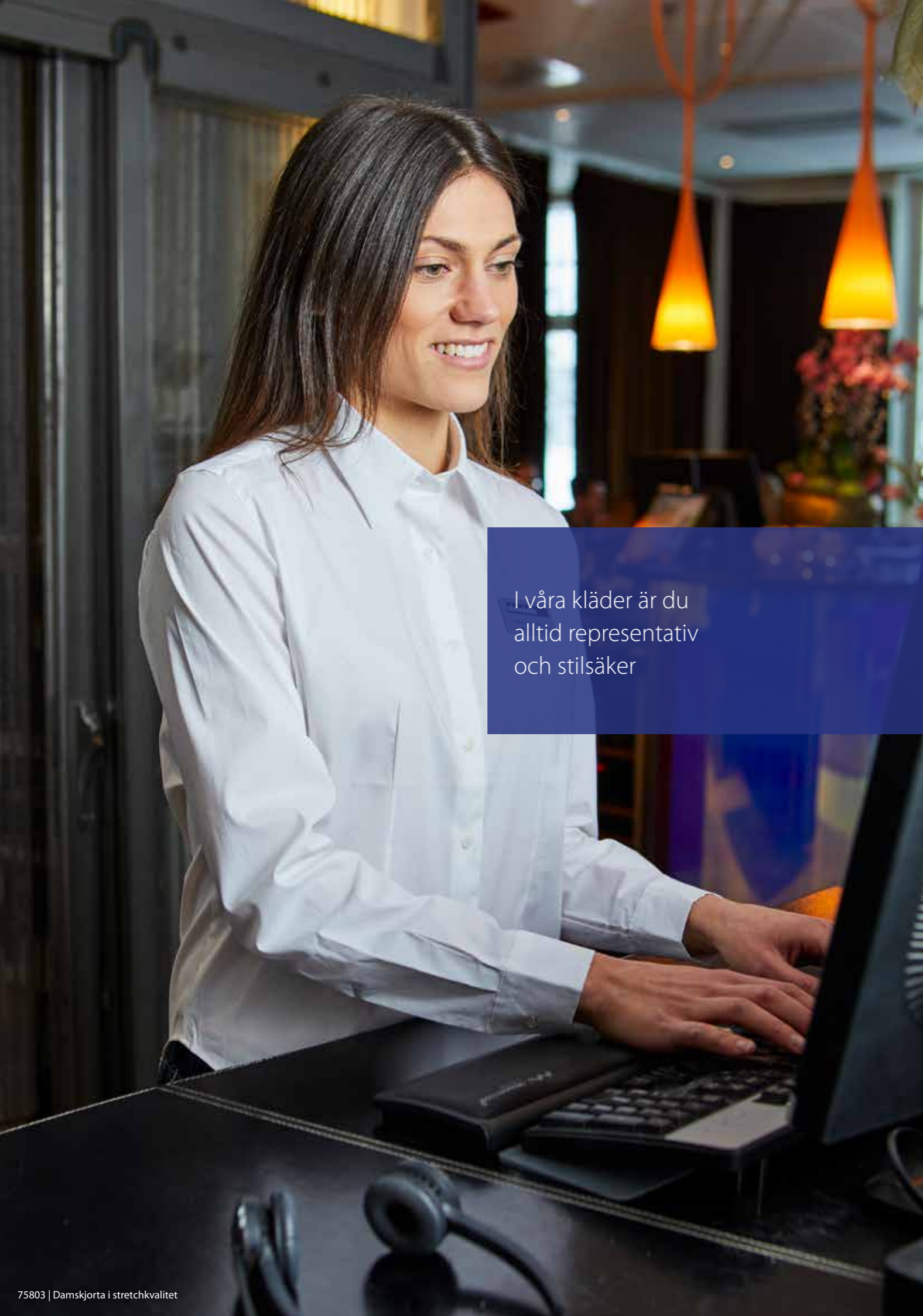
Stretchjeans i 5-ficks modell. Benficka med tryckknapp. 80/20 % bomull/coolmax. Öko-tex. Stl. 32-56. Mörkblå denim.

**70190 | Extra ficka**

Passar till byxor 72812, 72836-72838 samt till kjol 73808. 80/20 % bomull/coolmax. Öko-tex. Mörkblå denim.

JEANS SOM  
TÅL TUFFA  
ARBETSDAGAR.





I våra kläder är du  
alltid representativ  
och stilsäker



**75803 | Damskjorta i stretchkvalitet**  
Figursydd. 62/33/5 % bomull/polyester/lycra.  
Stl. XS-XXL. Vit, svart.



**75808 | Herrskjorta med bröstficka**  
Lättskött "Easy Care" kvalitet. 55/45 % bomull/polyester.  
Öko-tex. Stl. 37/38-49/50. Vit, svart.

BLI STILSÄKER  
PÅ JOBBET.



**70804 | Slips**  
100 % polyester.  
Svart, vit.



**70806 | Fluga**  
100 % polyester.  
Svart.

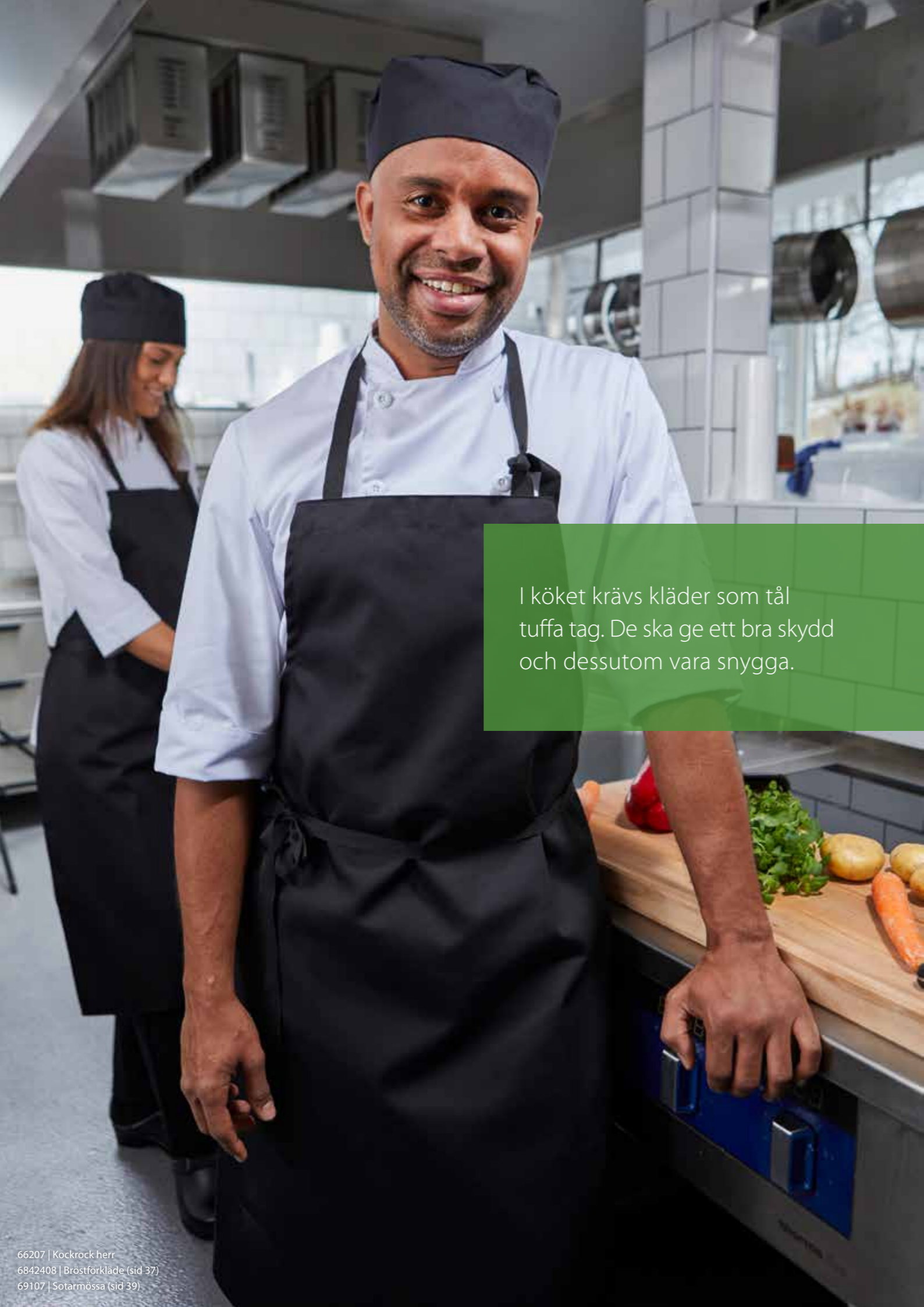


**67170 | Väst dam** Stl XS-XXL.  
**67171 | Väst herr** Stl XS-XXL.  
Serveringsväst med slag. Infällda sidfickor och bröstficka.  
65/35 % polyester/bomull. Öko-tex. Svart. Beställningsvara



**72817 | Serveringsbyxa**  
Byxa i herr-/unisexmodell med linning och hållor för bälte.  
Två sidfickor. 60/40 % ull/polyester. Stl. C44-C62, C146-C156.  
Svart.





I köket krävs kläder som tål tuffa tag. De ska ge ett bra skydd och dessutom vara snygga.



**Kort ärm**  
Fasta  
knappar

**66153 | Kockrock dam**

Dammodell med kort ärm och fasta knappar. Bystinsnitt och sprängveck i rygg. Pennficka på vänster ärm. Sprund i sidor. 50/50 % bomull/polyester (vit = 70/30 % bom/pol). Öko-tex. Stl. XS-3XL. Fuchsia, röd, marinblå, turkos, lime, svart, vit.



**3/4 ärm**  
Fasta  
knappar

**66163 | Kockrock dam**

Dammodell med 3/4 ärm och fasta knappar. Bystinsnitt och sprängveck i rygg. Pennficka på vänster ärm. Sprund i sidor. 50/50 % bomull/polyester (vit = 70/30 % bom/pol). Öko-tex. Stl. XS-3XL. Fuchsia, röd, marinblå, blåklint, turkos, lime, vinröd, svart, vit.



**Lång ärm**  
Fasta  
knappar

**66173 | Kockrock dam**

Dammodell med lång ärm och fasta knappar. Bystinsnitt och sprängveck i rygg. Pennficka på vänster ärm. Sprund i sidor. 50/50 % bomull/polyester (vit = 70/30 % bom/pol). Öko-tex. Stl. XS-3XL. Fuchsia, röd, marinblå, turkos, svart, vit.

## SMÅ DETALJER GÖR SKILLNADEN



**17100 | Kockknappar i plast**  
Silver, svart, guld, vit 10 st.



**Kort ärm**  
Fasta  
knappar

**66168 | Kockrock herr**

Herrmodell med kort ärm och fasta knappar. Frackskuren rygg. Pennficka på vänster ärm. 65/35 % polyester/bomull (röd = 50/50 % bom/pol). Öko-tex. Stl. C44-C64. Röd, marinblå, vit, svart.



**3/4 ärm**  
Fasta  
knappar

**66207 | Kockrock herr**

Herrmodell med 3/4 ärm och fasta knappar. Frackskuren rygg. Pennficka på vänster ärm. 65/35 % polyester/bomull (röd = 50/50 % bom/pol) Öko-tex. Stl. C44-C64. Röd, marinblå, vit, svart.



**Lång ärm**  
Fasta  
knappar

**66395 | Kockrock herr**

Herrmodell med lång ärm och fasta knappar. Frackskuren rygg. Pennficka på vänster ärm. 65/35 % polyester/bomull. Öko-tex. Stl. C44-C64. Svart, vit.





VARIATION I KÖKET  
MED FORM  
OCH FÄRG.



**Kort ärm**  
Löstagbara  
knappar

**66263 | Kockrock dam**  
Dammodell med kort ärm och löstagbara kulknappar. Bystinsnitt och sprängveck i rygg. Pennficka på vänster ärm. Sprund i sidor. 50/50 % bomull/polyester (vit = 70/30 % bom/pol). Öko-tex. Stl. XS-3XL. Fuchsia, röd, marinblå, turkos, khaki, vinröd, lime, svart, vit.



**3/4 ärm**  
Löstagbara  
knappar

**66262 | Kockrock dam**  
Dammodell med 3/4 ärm och löstagbara kulknappar. Bystinsnitt och sprängveck i rygg. Pennficka på vänster ärm. Sprund i sidor. 50/50 % bomull/polyester (vit = 70/30 % bom/pol). Öko-tex. Stl. XS-3XL. Fuchsia, röd, marinblå, turkos, svart, vit.



**Lång ärm**  
Löstagbara-  
knappar

**66261 | Kockrock dam**  
Dammodell med lång ärm och löstagbara kulknappar. Bystinsnitt och sprängveck i rygg. Pennficka på vänster ärm. Sprund i sidor. Öko-tex. Stl. XS-3XL. Marinblå, grå, vinröd, svart, vit = 65/35 % pol/bom. Röd, fuchsia, marinblå, turkos, lime, svart = 50/50 % bom/pol.



**Kort ärm**  
Löstagbara  
knappar

**66294 | Kockrock herr**  
Herrmodell med kort ärm och löstagbara kulknappar. Frackskuren rygg. Pennficka på vänster ärm. 65/35 % polyester/bomull (röd = 50/50 % bom/pol). Öko-tex. Stl. C44-C64. Röd, marinblå, grå, vinröd, vit, svart.



**3/4 ärm**  
Löstagbara  
knappar

**66197 | Kockrock herr**  
Herrmodell med 3/4 ärm och löstagbara kulknappar. Frackskuren rygg. Pennficka på vänster ärm. Öko-tex. Stl. C44-C64. Vit, röd = 65/35 % polyester/bomull. Marinblå, svart, vinröd, = 50/50 % bomull/polyester. Vit = 100 % bomull.



**Lång ärm**  
Löstagbara  
knappar

**66282 | Kockrock herr**  
Herrmodell med lång ärm och löstagbara kulknappar. Frackskuren rygg. Pennficka på vänster ärm. 65/35 % polyester/bomull (vit = 70/30 % bom/pol och 100 % bomull). Öko-tex. Stl. C44-C64. Röd, marinblå, grå, vinröd, vit, svart.



**Kort ärm**  
Tryck-  
knappar

**66137 | Kockrock unisex**  
Kockrock med kort ärm och tryckknappar. Passpoal runt krage. 65/35 % polyester/bomull, stretchkvalitet. Öko-tex. Stl. XS-3XL. Vit, svart.



**3/4 ärm**  
Tryck-  
knappar

**66138 | Kockrock unisex**  
Kockrock med 3/4 ärm och tryckknappar. Passpoal runt krage och ärmslut. 65/35 % polyester/bomull, stretchkvalitet. Öko-tex. Stl. XS-2XL. Vit, svart.



**Lång ärm**  
Löstagbara  
knappar

**66134 | Kockrock Royal**  
Herrmodell med lång ärm och löstagbara svarta kulknappar. Frackskuren rygg. Pennficka på vänster ärm. Svart passpoal på krage. 50/50 % bomull/polyester, Satinkvalitet. Öko-tex. Stl. C44-C60. Vit.





SNYGG PÅ JOBBET  
– INGEN KONST!



**62184 | Kockbyxa herr**  
Klassisk modell, reglerbar linning, hällor och pincettögl.  
En benficka med påsydd telefonficka. Sidfickor, bakficka med knapp. 65/35 % polyester/bomull. Öko-tex. Stl. C44–C64 och C144–C158. Svart.



**62181 | Kockbyxa herr**  
Klassisk modell, reglerbar linning och hällor. Två sidfickor, en bakficka med knapp. 65/35 % polyester/bomull. Öko-tex. Stl. C44–C64 och C144–C156. Pepita, svart.

**62192 | Med benficka** | övrigt som modell 62181.

**62181-B | Kockbyxa herr**  
Klassisk modell, reglerbar linning och hällor. Två sidfickor, en bakficka med knapp. 100% bomull. Öko-tex. Stl. C44–C64 och C144–C156. Pepita, svart.



**62164 | Byxa i bäck och bölja**  
Byxa med resår och dragsko i midjan. Två sidfickor. 50/50 % bomull/polyester, bäck och bölja. Öko-tex. Stl. XS–3XL. Pepita.



**62198 | Kockbyxa dam**  
Linning med resår bak. Hällor för bälte. Gylf. Reglerbar i midjan med knapp och tamp. Två snedställda sidfickor. Pincettögl.  
65/35 % polyester/bomull. Öko-tex. Stl. XS–3XL. Svart, pepita.

**62198-B | Kockbyxa dam**  
Linning med resår bak. Hällor för bälte. Gylf. Reglerbar i midjan med knapp och tamp. Två snedställda sidfickor. Pincettögl.  
100 % bomull. Öko-tex. Stl. XS–3XL. Svart, pepita.



**62280 | Kockbyxa dam**  
Linning med hällor för bälte. Gylf. Reglerbar i midjan med knapp och tamp. Två sidfickor. Pincettögl.  
65/35 % polyester/bomull. Öko-tex. Stl. XS–3XL. Svart, pepita.

**62280-B | Kockbyxa dam**  
Linning med hällor för bälte. Gylf. Reglerbar i midjan med knapp och tamp. Två sidfickor. Pincettögl.  
100 % bomull. Öko-tex. Stl. XS–3XL. Svart, pepita.



**62165 | Resårbyxa**  
Byxa med resår och dragsko i midjan. Två snedställda sidfickor och en benficka med extra telefonficka. 65/35 % polyester/bomull (svart = 50/50 % bom/pol). Öko-tex. Stl. XS–3XL. Svart, pepita.

**62165-B | Resårbyxa**  
Byxa med resår och dragsko i midjan. Två snedställda sidfickor och en benficka med extra telefonficka. 100 % bomull. Öko-tex. Stl. XS–3XL. Svart, pepita.





FÖRKLÄDEN  
FÖR SKYDD OCH  
FUNKTION.



**6831353 | Midjeförkläde**  
Lång modell med en ficka. 65/35 % polyester/bomull.  
Öko-tex. Stl. 87x90 cm. Röd, marinblå, vit, svart.



**6830354 | Midjeförkläde**  
Lång modell utan ficka. 65/35 % polyester/bomull.  
Öko-tex. Stl. 75x90 cm.  
Röd, marinblå, vit, svart.



**6830131 | Midjeförkläde**  
Kort modell utan ficka.  
100% bomull. Öko-tex. Stl. 87x55 cm. Vit.



**6830135 | Midjeförkläde**  
Kort modell utan ficka. 100% bomull.  
Öko-tex. Stl. 87x55 cm. Pepita.



**68304 | Midjeförkläde**  
Knä lång modell utan ficka. 65/35 % polyester/bomull. Öko-tex. Stl. 75x75 cm.  
Röd, marinblå, vit, svart.



**6831333 | Midjeförkläde**  
Kort modell med en ficka. 65/35 % polyester/bomull. Öko-tex. Stl. 87x50 cm.  
Röd, marinblå, vit, svart.



**6831532 | Midjeförkläde**  
Kort modell med en ficka. 65/35 % polyester/bomull. Öko-tex. Stl. 87x50 cm.  
Garnfärgad kritstreck.



**6833351 | Serveringsförkläde**  
Slits framtill samt en ficka.  
65/35 % polyester/bomull. Öko-tex.  
Stl. 90x90 cm. Svart, garnfärgad kritstreck.



**6830334 | Midjeförkläde**  
Kort modell utan ficka. 65/35 % polyester/bomull. Öko-tex. Stl. 75x50 cm.  
Röd, marinblå, vit, svart.



**6831733 | Midjeförkläde**  
Kort modell med en ficka. Sydda band.  
65/35 % polyester/bomull. Öko-tex.  
Stl. 87x50 cm. Turkos, orange, lime, mörklila.



**6831552 | Midjeförkläde**  
Lång modell med en ficka. 65/35 % polyester/bomull. Öko-tex. Stl. 87x90 cm.  
Garnfärgad kritstreck.





# FÖRKLÄDEN EFTER TYCKE OCH SMAK.



**6843401 | Bröstkörkläde**  
Reglerbart nackband, en ficka. 65/35 % polyester/bomull.  
Öko-tex. Stl. 87x90 cm. Färgglad.



**6843406 | Bröstkörkläde**  
Reglerbart nackband, en ficka. 65/35 % polyester/bomull.  
Öko-tex. Stl. 87x90 cm. Oliv.



**6842408 | Bröstkörkläde**  
Reglerbart nackband, utan ficka.  
Stl. 75x100 cm.  
**6843207 | Bröstkörkläde**  
Reglerbart nackband, en ficka.  
Stl. 87x100 cm.  
65/35 % polyester/bomull. Öko-tex.  
Marinblå, svart, röd, brun, vit.



**6843403 | Bröstkörkläde**  
Reglerbart nackband, en ficka. 65/35 %  
polyester/bomull. Öko-tex. Stl. 87x100 cm.  
Svart/vit, röd/vit.



**6843402 | Bröstkörkläde**  
Reglerbart nackband, en ficka. 65/35 %  
polyester/bomull. Öko-tex. Stl. 87x100 cm.  
Garnfärgad kritstreck.



**6844113 | Diskförkläde**  
Stl. 65x90 cm. Röd, marinblå, vit.  
**6844114 | Diskförkläde**  
Stl. 65x110 cm. vit.  
Plastförkläde i mjuk PU-belagd polyester-  
väv. Reglerbart nackband. Öko-tex.



**68435 | Bröstkörkläde**  
Reglerbart nackband, en ficka. Sydda  
band. 65/35 % polyester/bomull. Öko-tex.  
Stl. 87x100 cm.  
Turkos, orange, lime, smaragdgrön.





RÄTT UTRUSTNING ÖKAR  
ARBETSGLÄDJEN.



**69100 | Kockmössa**  
Mellanhög i klassisk modell. Justerbar.  
65/35 % polyester/bomull. Öko-tex.  
En storlek. Svart, vit.



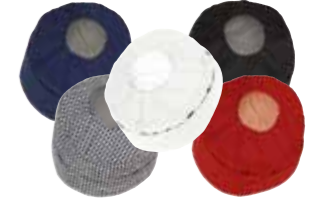
**69101 | Kockmössa**  
Hög klassisk modell. Justerbar.  
100% bomull. Öko-tex.  
En storlek. Vit.



**69118 | Bandanamössa**  
Knytes bak. 65/35 % polyester/  
bomull. Öko-tex.  
En storlek. Svart, vit.



**69107 | Sotarmössa**  
Resår bak. 65/35 % polyester/  
bomull. Öko-tex. Stl. S-L.  
Svart, vit, pepita.



**69111 | Nätmössa**  
Uppvikt kant. Justerbar kard-  
borreknäppning bak. Bomull/  
polyester. Öko-tex. En storlek.  
Svart, vit, pepita, marinblå, röd.



**69105 | Nätkeps**  
Justerbar kardborreknäppning. Polyester/  
bomull. Öko-tex. En storlek. Svart, vit,  
pepita.



**69106 | Nätkeps med nacknät**  
Justerbar kardborreknäppning.  
Nacknät med resår. Polyester/  
bomull. Öko-tex. En storlek.  
Svart, vit, pepita.



**69132 | Sjalett med kardborreknäppning**  
65/35 % polyester/bomull.  
Öko-tex. En storlek.  
Vit, svart, pepita.



**69104 | Hijab**  
Sjal i skönt stretchmaterial.  
100 % polyester, stretch.  
Stl. 65x175 cm.  
Vit, svart.



**69112 | Scarf**  
Vit, marinblå, vinröd, pepita,  
svart.  
**69122 | Scarf i nät**  
Vit. En storlek.



**74314 | Stödstrumpa**  
Klass 1. 74/23/3 % bomull/polyamid/lycra.  
Stl. 37-48. Svart.



**79800 | Keps**  
Justerbart nackband. 100 %  
bomullstwill. En storlek.  
Marinblå, royalblå, röd, vit,  
svart.



**92115 | Grytlapp**  
Vattentätt mellanskikt. Yttertyg  
i 100 % bomull. Stl. 25x25 cm.  
Vit eller sorterade färger.



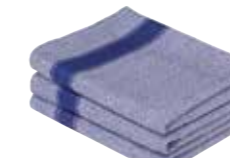
**92114 | Spisvante**  
Vattentätt mellanskikt. Yttertyg  
i 100 % bomull. En storlek.  
Sorterade färger.



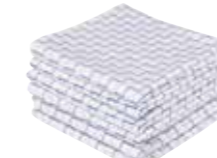
**92113 | Skyddsärm**  
Resår i bägge ändrar samt  
öppning för tumgrepp. 100%  
kraftig bomull. En storlek. Vit.



**89129 | Skyddsko**  
Metallfri, lätt och smidig skyddsko  
i PU-belagd mikrofiber. ESD-funktion.  
Stl. 35-48. Vit.



**32104 | Boris allhanduk**  
100% bomull. 300g/m<sup>2</sup>.  
Öko-tex. Stl. 50x85 cm.  
Blåmelerad.



**32113 | Niklas kökssläng**  
100% bomull. 270g/m<sup>2</sup>.  
Öko-tex. Stl. 50x100 cm.  
Blårutig.



**32102 | Erik kökshandduk**  
100% bomull 200g/m<sup>2</sup>.  
Öko-tex. Stl. 50x80 cm. Blå/  
vit, röd/vit.



**32101 | Boris Allhandduk**  
100% bomull. 300g/m<sup>2</sup>.  
Öko-tex. Stl. 50x80cm. Vit med  
blå bård, vit med röd bård.



**89120 | Yrkessko**  
Bekväm yrkessko i impregnerat skinn och  
tålig Cordura®. ESD-funktion. Stl. 35-48.  
Svart.



**89103 | Arbetsko**  
Sko i skinn med snörning och  
god ventilation. Halksäker  
sula. Stl. 35-46.  
Vit, svart.



**89131 | Yrkessko**  
Smidig och skön yrkessko  
i skinn med ESD-funktion.  
Stl. 35-48. Svart.



**89114 | Mjuktoffel**  
Toffel med ovan del i skinn.  
Vändbar hälrem med resår.  
Halksäker sula. Stl. 35-47.  
Vit, svart.

*Vi har många fler modeller av  
skor, här presenteras endast  
ett fåtal!*





Håll värmen med stil!  
Vi har favoritjackan som  
du ogärna hänger av dig.



#### 85209 | Skaljacks dam

Vind- och vattentät med andasfunktion, tejpade sömmar. Avtagbar huva samt justerbar nederkant och ärmslut. Två sidfickor och två bröstfickor med dragkedja. 100 % polyester. Stl. XS-3XL. Marinblå, röd, svart.



#### 85210 | Skaljacks herr

Vind- och vattentät med andasfunktion, tejpade sömmar. Avtagbar huva samt justerbar nederkant och ärmslut. Två sidfickor och två bröstfickor med dragkedja. 100 % polyester. Stl. S-3XL. (Svart även i XS). Marinblå, röd, svart.



#### Softshell jacka

##### 85812 | Dam

Stl. 34-44. Svart, marinblå, ljusblå.

##### 85813 | Herr/Unisex

Stl. XS-3XL. Svart, marinblå. Vindtät, vattenavstötande med andasfunktion. Avtagbar huva. Två sidfickor och en bröstficka med kontrastfärgade dragkedjor. Ytter: Softshell, Inner: Nylon/ Mesh.

## BRA KLÄDER FÖR ALLA VÄDER!



#### Tre i ett jacka med avtagbar innerjacka och huva

##### 85805 | Herr Stl. S-4XL.

##### 85806 | Dam Stl. S-3XL.

Vind- och vattentät med tejpade sömmar och reflexer. Avtagbar huva. Sidfickor, bröstficka samt innerficka. Dragsko i nederkant och kardborrjustering i ärmslut. Avtagbar innerjacka i microfleece med sidfickor och innerfickor. Nylon/polyester. Öko-tex. Svart, röd.



#### Tre i ett jacka

##### 85802 | Dam Stl. 34-44.

##### 85803 | Herr Stl. XS-3XL.

Vind- och vattentät med andasfunktion. Tejpade sömmar. Avtagbar huva. Avtagbar innerjacka i softshell. Röd, marinblå, svart.





PLAGG FÖR  
ALLA  
ÅRSTIDER.



#### 85808 | Tre-i-ett jacka dam

Praktisk jacka där innerjackan är avtagbar och i fodrad microfleece. Går bra att använda var och en för sig eller tillsammans. Avtagbar huva. Brösthicka och sidfickor med dragkedja. Andningsförmåga: 5000 g/m<sup>2</sup>/24h. Vattenpelare: 5000 mm. Ytter: 100 % nylon. Inner: 100 % polyester. Stl. XS–XL. Röd, marinblå, svart.



#### 85809 | Tre-i-ett jacka herr

Praktisk jacka där innerjackan är avtagbar och i fodrad microfleece. Går bra att använda var och en för sig eller tillsammans. Avtagbar huva. Brösthicka och sidfickor med dragkedja. Andningsförmåga: 5000 g/m<sup>2</sup>/24h. Vattenpelare: 5000 mm. Ytter: 100 % nylon. Inner: 100 % polyester. Stl. XS–XL. Röd, marinblå, svart.



**81211 | Skal-/Regnjacka dam** Stl. 34–46.  
**81212 | Skal-/Regnjacka herr** Stl. XS–3XL.  
Vind- och vattentät regnjacka med andasfunktion. Avtagbar och justerbar huva. Två sidfickor med dragkedja. Reglerbar i nederkant och vid ärmslut. Reflex i sidor. Andningsförmåga: 8000 g/m<sup>2</sup>/24h. Vattenpelare: 10000 mm. Ytter: A.B.T. Inner: mesh/nylon. Röd/svart, royalblå/svart, svart.



**85818 | Vinterjacka unisex**  
Vind- och vattentålighet vinterjacka med avtagbar huva. Reglerbar i nederkant. Sidfickor med dragkedja. Två bröstfickor och en innerficka. Vattenpelare: 10000 mm. Ytter/Inner: nylon, 160 g foder. Stl. XS–3XL. Svart, röd, blå.



#### 85817 | Vinterjacka dam

Vind- och vattentålighet vinterjacka med avtagbar huva. Reglerbar i nederkant. Sidfickor med dragkedja. Två bröstfickor och en innerficka. Vattenpelare: 10000 mm. Ytter/Inner: nylon, 160 g foder. Stl. 34–46. Röd, svart.



#### 76209 | Fleecejacka herr/unisex

Mjuk fleececardigan med blixtlås fram. Antipillingbehandlad på både ut- och insida. Resår i nederkant. Sidfickor med dragkedja. 100 % polyester. Stl. XS–5XL. Röd, marinblå, svart.



#### 76208 | Fleecejacka dam

Mjuk fleececardigan med blixtlås fram. Antipillingbehandlad på både ut- och insida. Resår i nederkant. Sidfickor med dragkedja. Lätt figursydd. 100 % polyester. Stl. S–3XL. Röd, marinblå, svart.



#### Fleecejacka

**76211 | Dam** Stl 34–44.  
**76212 | Herr** Stl XS–3XL.  
Antipilling microfleece. Två sidfickor samt en bröstficka med dragkedja. Svart med vita detaljer vid fickor.



#### 82831 | Softshellbyxa unisex

Tålig fritidsbyxa i ett stretchigt och skönt softshell-material med insida av bondad fleece. Vind- och vattenavvisande material. Förböjda ben för bättre passform. Vattentäta dragkedjor i framfickor. Justerbara och förstärkta benslut försedda med extra långa vattentäta dragkedjor. Hällor för bälte i midjan samt gylf i fronten. Vattenpelare: 3000 mm. 95/5 % polyester/spandex. Foder: 100 % polyester. Stl. XS–3XL. Svart.



#### 82827 | Vinterbyxa

Fodrad byxa med resår och dragsko i midjan. Hällor för bälte. Vind- och vattentät med tejpade sömmar. Blixtlås längs hela benen för smidig av- och påklädning. Två sidfickor och en benficka med blixtlås. Andningsförmåga: 8000 g/m<sup>2</sup>/24h. Vattenpelare: 10000 mm. 100 % nylon, 40 g foder. Stl. XS–3XL. Svart.



#### Skal-/Regnbyxa

**82822 | Herr** Stl. XS–3XL.  
**82823 | Dam** Stl. 34–46.  
Vind- och vattentät med tejpade sömmar och andasfunktion. Sidfickor och kardborrband vid benslut. Andningsförmåga: 8000 g/m<sup>2</sup>/24h. Vattenpelare: 10000 mm. Ytter: A.B.T. Inner: nylon. Svart.



#### 77828 | Fleeceväst

Fleeceväst med dragsko nedtill och två frontfickor med dragkedjor. 100 % polyester. Stl. XS–2XL. Marinblå, svart.





Hos oss finner du sänglinne  
och handdukar i klassisk  
design som håller i längden.



**21103 | Örngott Athena.** stl. 55x75 cm.  
**21303 | Örngott Athena.** stl. 55x60–30 cm.  
**23103 | Påslakan Athena.** stl. 150x230 cm.  
50/50 % bomull/polyester, 125 g/m<sup>2</sup>. Öko-tex.  
Tryckt rand. Gul, blå, grön.

**22103 | Lakan Ritz** stl. 150x270 cm.  
50/50 % bomull/polyester, 140 g/m<sup>2</sup>. Öko-tex. Vit.

**22101 | Lakan Aston** stl. 150x270 cm.  
**22104 | Lakan Aston** stl. 230x270 cm.  
100% bomull. 140 gr/m<sup>2</sup>. Öko-tex. Vit.



**21106 | Örngott Savoy** stl. 55x75 cm. Vit, grå, linne.  
**21306 | Örngott Savoy** stl. 55x60–30 cm. Vit, grå, linne.  
**2310601 | Påslakan Savoy** stl. 150x230 cm. Vit, grå, linne.  
**2310602 | Påslakan Savoy** stl. 150x230 cm. Grå/vit, Beige/vit.  
50/50 % bomull/polyester, 140 g/m<sup>2</sup>. Öko-Tex.



**22120 | Draglakan**  
Oblekt med röda märkränder. Stl. 100x185 cm.



**31100 | Frotté Petra**  
100% bomull, 400 g/m<sup>2</sup>. Öko-tex. Stl. 50x70, 70x140, 100x150 cm.  
Vit, mörkblå, ljusblå, sand, lime.



**67180 | Quiltad värmeväst**  
Fodrad med polyesterfibrer. Påsydd bröstficka och två utanpå-  
fickor. Långt bakstycke för extra värme över ryggslut. 50/50 %  
bomull/polyester. Stl. XS–2XL. Klarblå.



**66181 | Quiltad värmejacka**  
Fodrad med polyesterfibrer. Påsydd bröstficka och två utanpå-  
fickor. Långt bakstycke för extra värme över ryggslut.  
50/50 % bomull/polyester. Stl. XS–2XL. Klarblå.

## TEXTILIER SOM TÅL INDUSTRITVÄTT.



**Betalningsvillkor**

Betalningsvillkor fastställs efter sedvanlig kreditprövning.

**Leveransvillkor**

Order överstigande 10 000 kr exkl. moms levereras fraktfritt.

**Offert**

Vid större beställningar eller vid specifika önskemål, kontakta oss för offert.

**Produktförändringar**

Vi arbetar ständigt med att utveckla och förbättra våra produkter. Vi förbehåller oss därför rätten att göra vissa sortimentsförändringar under pågående säsong. Vi reserverar oss även för slutförsäljning.

**Ångerrätt**

Distansavtalet ger dig rätt att ångra köp inom 14 dagar. Ångerfristen börjar löpa den dag du tar emot varan. Villkoret är att varan är oanvänd. Profilerade plagg kan bara bytas om varan är felaktig. Returfrakten betalas av köparen.

**Reklamation**

Reklamationer ska returneras oanvända eller tvättade snarast efter att du upptäckt felet. När du reklamerar en vara skall en ifylld retursedel (se baksidan på leveransnotan) bifogas. För godkända reklamationer ersätter vi dig för utlagt returporto. Oavsett om du utnyttjar din ångerrätt eller det gäller reklamation, ska varan paketeras väl och skickas tillbaka som vanligt paket – ej mot postförskott.

**Övrigt**

Vid order av ett större antal plagg kan vi producera efter kundönskemål.

Vi reserverar oss för eventuella tryckfel i katalogen.

**Kundservice**

Vår kundservice hjälper dig om du har frågor, vill byta eller reklamera något.

**KUNDTJÄNST**

Tel 0322-66 93 00  
Fax 0322-66 93 49  
info@almedahls.com

## ALMEDAHL'S MILJÖPOLICY

Vi på Almedahls vill verka för en bättre miljö och vara övertygade om att våra produkter produceras under korrekta former. Därför jobbar vi kontinuerligt med att se över våra leverantörer och underleverantörer så att de tar hänsyn till miljö och arbetsrätt vid produktion. Utifrån detta har vi anslutit oss till FN:s initiativ för hållbar utveckling av de sociala och miljömässiga utmaningarna, Global Compact.



Vi är också medlem i BSCI. BSCI, The Business Social Compliance Initiative, är ett europeiskt affärsdrivet samarbetsinitiativ för företag som vill förbättra arbetsförhållanden i den globala leverantörskedjan.



EU Blomman fungerar på samma sätt som Svanenmärkning vilket innebär att produkterna granskas ur ett livscykelperspektiv från råvara till avfall. Produkterna måste uppfylla höga krav på miljö, hälsa, funktion och kvalitet. Kraven skärps kontinuerligt på samma sätt som med Svanen. Tillverkarna måste genom tester och dokumentation visa att produkterna klarar dessa krav.



Öko-tex : Öko-tex systemet säkerställer att textilier klarat proven och inte innehåller hälsovådliga ämnen. Kravlistan innehåller över 100 parametrar för att garantera att textilierna inte är skadliga. Även våra transfertryck är Öko-tex märkta!



Producentansvar: I Sverige finns sedan mitten av 90-talet ett producentansvar för förpackningar vilket innebär att vi som företag ansvarar för att våra förpackningar samlas in och återvinns.



Säkra offentliga Inköp: Detta innebär att företagets ekonomi och tillförlitlighet när som helst kan kontrolleras av upphandlare och inköpare inom stat, kommun och landsting. Vilket också innebär att man lättare hittar leverantörer med goda referenser, aktuella certifieringar samt uppfyller de kriterier som utfärdas vid offentliga upphandlingar.

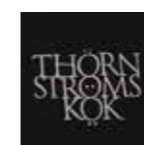
## SKÖTSEL

- Följ tvättnvisningarna på plaggets etikett.
- Använd ej för mycket mjukmedel. Orsakar noppor.
- Handtvätt är inte skonsammare än maskintvätt.
- Lägre temperatur än rekommenderad kan orsaka färgfällning.
- Blanda inte vit och kulörtvätt
- Hårt smutsad tvätt, tvättas ej med ljusa textilier.
- Speciell fläckbortagning görs innan tvätt.
- Packa inte maskinen för full. Det kan uppstå permanenta veck.
- Blötlägg aldrig över natten. Kör blötlägningsprogram istället.
- Respektera högsta torktumlingstemperatur.

## FLÄCKAR

- Försök alltid att få bort fläcken när den är "färsk".
- Blod – Ta genast bort med kallt vatten. Tvätta därefter med hett vatten och perborathaltigt enzymtvättmedel.
- Fett – Ta genast bort med aceton, bensin eller T-sprit, med minsta möjliga vätska.
- Kaffe – Ta bort med hett vatten och perborathaltigt enzymtvättmedel.
- Kulspetspenna – Ta bort med Metanol eller T-sprit, skölj med vatten.
- Alcolgel – Ta en fuktad trasa och torka bort gelen direkt. Har du fått en fläck, lägg plagget i blöt i en procentig citronsyralösning i ca en timme. Tvätta sedan enligt tvättnvisning på plagget. Övergå till flytande handdesinfektioner, de ger inga fläckar.

## PROFIL &amp; PERSONLIGHET



## BRODYR

Brodera ditt företags logotype eller egennamn direkt på plaggen eller på märke. Stor valfrihet på storlekar, stilar och färger.



## TRANSFER

Vi tar fram ett transfermärke med ditt företags logotype eller egennamn och pressar det direkt på plagget. Öko-tex certifierade.



## SCREENTRYCK

Vi hjälper dig att profilera ditt yrkesplagg med tryck. Trycket tål att tvättas många gånger utan att tappa färg och få slitna konturer.

Har du frågor om brodyr eller tryck – ring vår kundservice på tel 0322-66 93 00!





**almedahls**

KONFEKTION

**Almedahls  
Alingsås AB**

Box 591  
441 16 Alingsås

Besöksadress:  
Brobackavägen 19  
441 91 Alingsås

Tel: 0322-66 93 00

**[www.almedahls.com](http://www.almedahls.com)**  
[info@almedahls.com](mailto:info@almedahls.com)